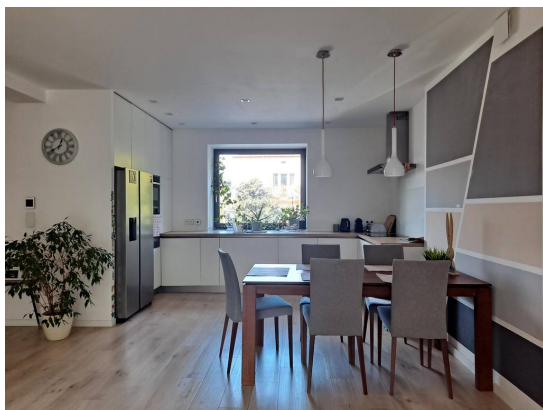


Lubelskie / LSM / Lublin

1 650 000 PLN
8 250.00 PLN/m²
200.00 m² / 5 pok.



Ogólne warunki	
Numer oferty:	1400/3769/ODS
Rynek:	Wtórny
Powierzchnia użytkowa:	200.00 m2
Liczba pokoi:	5
Liczba pięter:	1
Rok budowy:	1960
Opis budynku	
Stan budynku:	Bardzo dobry
Materiał:	Murowana

Szczegółowy opis oferty

Proponujemy do sprzedaży piętrowy dom w zabudowie bliźniaczej położony w Lublinie w dzielnicy LSM osiedle Piastowskie.

Nieruchomość usytuowana jest na ogrodzonej działce o powierzchni 322mkw.

W ostatnich latach przeprowadzono w części mieszkalnej generalny remont, wraz z wymianą wszystkich instalacji, podłóg, okien, modernizacją dachu, zmianą układu pomieszczeń etc.

Na parterze znajduje się salon połączony z kuchnią, łazienka, pokój, hall.

Na pierwszym piętrze mamy trzy niezależne sypialnie, łazienkę, garderobę oraz hall.

Dom w całości podpiwniczony. W piwnicy budynku znajduje się pralnia oraz dwa garaże dwustanowiskowe.

Do największych atutów nieruchomości należy standard wykończenia oraz lokalizacja.

Nieruchomość położona jest wśród zabudowy jednorodzinnej. Bardzo dobre połączenie z centrum Lublina oraz innymi dzielnicami.

Standard wykończenia: Ściany - gładź, glazura; Podłogi - panel belgijski, terakota; Schody - drewniane; Okna - PCV; Ogrzewanie gazowe, podłogowe; Stacja uzdatniania wody

Opis budynku:

Piętrowy dom w zabudowie bliźniaczej z 1960 roku.

Zbudowany z cegły, docieplony styropianem, dach płaski pokryty papą.

Opis lokalizacji: Kameralna dzielnica z zabudową jednorodziną.

Odległość od centrum Lublina: około 3km.

Usługi: sklepy, centrum handlowe.

Instytucje: kościół, szkoła, poczta, bank.

Kontakt do biura

Magdalena Iwan-Kudlicka
nr licencji: 11972

miwan-kudlicka@bnlokum.pl

tel.: [533301490](tel:533301490)