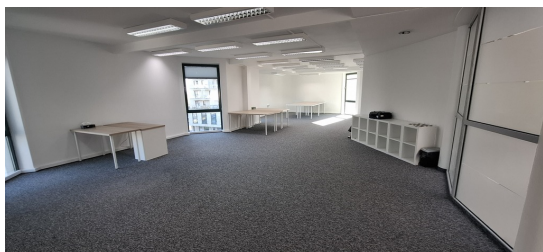


Lubelskie / LSM / Lublin

9 400 PLN
51.06 PLN/m²
184.10 m²



Ogólne warunki	
Numer oferty:	379/3769/OLW
Rynek:	Wtórny
Piętro:	2
Liczba pięter:	5
Rok budowy:	2001
Opis budynku	
Rodzaj budynku:	Budynek biurowy
Stan budynku:	Bardzo dobry
Materiał:	Mieszane
Winda:	Tak

Szczegółowy opis oferty

Lokal użytkowy o przeznaczeniu biurowym, usługowym, usytuowany na drugim piętrze w budynku biurowym z 2001r. dzielnicy LSM.

Przystosowany dla osób niepełnosprawnych.

W skład wchodzi 4 pokoje/gabinety (z możliwością indywidualnej aranżacji i podziału powierzchni do 6-8 pomieszczeń), toalety na piętrze wspólne.

Budynek z windą, pomieszczenia klimatyzowane, klimatyzator dwufunkcyjny - zimą służy do ogrzania pomieszczeń.

Standard wykończenia: podłogi- wykładzina dywanowa, ściany- tynk, glazura.

W cenie jedno wyznaczone miejsce parkingowe Parking ogólnodostępny przed budynkiem, możliwość wynajęcia dodatkowych miejsc.

Do podanej ceny należy doliczyć podatek VAT plus media według zużycia.

Kaucja wysokość jednomiesięcznego czynszu.

Lokal doskonale nadaje się na biuro, usługi medyczne lub inną działalność.

Zapraszam.

Kontakt do biura

Przemysław Lalak
nr licencji: 11972
plalak@lokum.lublin.pl
tel.: [783470137](tel:783470137)