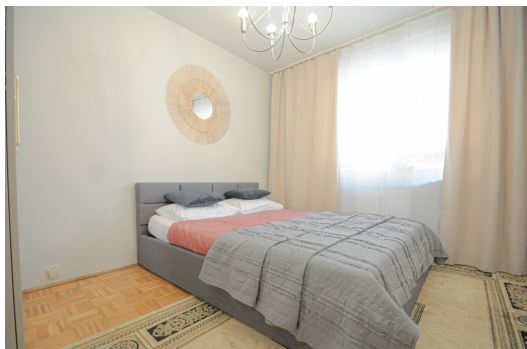


## Lubelskie / Wieniawa / Lublin / ul. aleje Racławickie

648 000 PLN  
9 969.23 PLN/m<sup>2</sup>  
65.00 m<sup>2</sup> / 3 pok.



Ogólne warunki	
Numer oferty:	3879/3769/OMS
Rynek:	Wtórny
Liczba pokoi:	3
Piętro:	3
Liczba pięter:	4
Rok budowy:	1996
Czynsz administracyjny:	780.00 PLN
Opis budynku	
Rodzaj budynku:	Niski blok
Stan budynku:	Bardzo dobry
Materiał:	Pustak
Winda:	Nie

### Szczegółowy opis oferty

Oferta wyłącznie w biurze Lokum

Rozkładowe mieszkanie znajdujące się na trzecim piętrze w kameralnym, niskim bloku, przy Al. Racławickiej dzielnica Wieniawa.

Mieszkanie składa się z salonu , dwóch sypialni, łazienki, wc . Okna skierowane na wschód i zachód.

Standard wykończenia: Podłogi - mozaika drewniana, terakota; Okna - drewniane ; Wyposażenie oferowane w cenie :meble w zabudowie kuchennej, szafy w zabudowie widoczne na zdjęciach.

Przyległości: balkon, piwnica o pow 10m<sup>2</sup> .

Ogrzewanie: miejskie.

Dostępne media: gaz ziemny, internet, prąd, telefon, TV kablowa. Budynek: Kameralny, czteropiętrowy blok mieszkalny

Mieszkanie komfortowe, idealne dla rodziny lub pod wynajem

Teren ogrodzony zamykany na szlaban. Wjazd tylko dla mieszkańców

zapraszam na prezentację.

### Kontakt do biura

Michał Maliszewski

nr licencji: 11972

[mmaliszewski@lokum.lublin.pl](mailto:mmaliszewski@lokum.lublin.pl)

tel.: [507184616](tel:507184616)