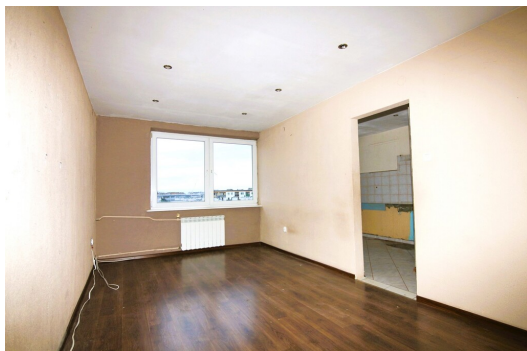


## Mazowieckie / Grójec / ul. Osiedle Polna

199 000 PLN  
6 402.83 PLN/m<sup>2</sup>  
31.08 m<sup>2</sup> / 1 pok.



Ogólne warunki	
Numer oferty:	3943/3769/OMS
Rynek:	Wtórny
Liczba pokoi:	1
Piętro:	4
Liczba pięter:	4
Rok budowy:	1974
Czynsz administracyjny:	389.53 PLN
Opis budynku	
Rodzaj budynku:	Niski blok
Stan budynku:	Bardzo dobry
Materiał:	Wielka Płyta
Winda:	Nie

### Szczegółowy opis oferty

Ustawna kawalerka z piwnicą położona na IV piętrze bloku z domofonem.

UKŁAD: od wejścia po prawo łazienka dalej kuchnia, po lewo pokój. Mieszkanie wraz z powierzchnią przynależną (piwnicą) ma 31 mkw.

WYKOŃCZENIE: mieszkanie wymaga remontu

MEDIA: woda, prąd, wod - kan, C.O i C.W.U z sieci komunalnej, Tv/Internet

DOGODNA LOKALIZACJA, w promieniu 600 metrów wjazd na "ekspresówkę", szkoła, basen, sąd, rynek miejski, kościół, różnego rodzaju sklepy. Przy bloku parking.

Zapraszam do kontaktu i odwiedzin na nieruchomości  
ze mną zyskujesz: - bezpieczeństwo na każdym etapie transakcji  
- przegląd ofert kredytów hipotecznych z ponad 20 instytucji finansowych

### Kontakt do biura

Wojciech Gawriolek  
[wgawriolek@bnlokum.pl](mailto:wgawriolek@bnlokum.pl)  
tel.: [666530098](tel:666530098)