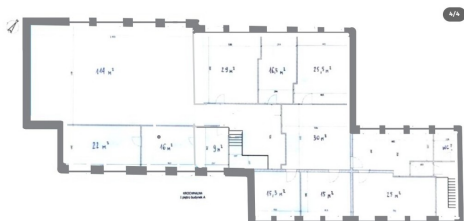


Lubelskie / Lublin / ul. Krochmalna

13 650 PLN
39.00 PLN/m²
350.00 m² / 3 pok.



Ogólne warunki	
Numer oferty:	625/3769/OLW
Rynek:	Wtórny
Liczba pokoi:	3
Piętro:	1
Liczba pięter:	1
Opis budynku	
Rodzaj budynku:	Biurowo-handlowy
Stan budynku:	Bardzo dobry
Materiał:	Murowana
Winda:	Nie

Szczegółowy opis oferty

Lokal o powierzchni 350mkw, na który składa się otwarta przestrzeń o powierzchni 114mkw oraz gabinety o powierzchni 22; 16; 16,5; 15; 15,3; 29; 30; 25; 25,5; 9 to cała kondygnacja dwukondygnacyjnego budynku o przeznaczeniu biurowo-handlowo-usługowym. Istnieje możliwość wynajęcia mniejszej powierzchni.

Do wynajęcia powierzchnia biurowa w wyremontowanym budynku w Lublinie przy ul. Krochmalnej, w rewitalizowanej właśnie dzielnicy Za Cukrownią, w pobliżu nowopowstałego Dworca Metropolitalnego. Dobra komunikacja miejska z liniami nr 1, 13, 45, 161.

Lokal usytuowany jest na 1 piętrze w jedno-piętrowym budynku, który obecnie przechodzi generalny remont.

Wymienione wszystkie instalacje, okna, elewacja, podłogi oraz tynki. Na podłogach biur świeżo wycyklinowany parkiet, w częściach wspólnych gres.

Zakończenie prac jest planowane na połowę kwietnia 2024 roku.

Istnieją dwa wejścia do budynku - od ulicy Krochmalnej oraz od podwórka.

Wysokość pomieszczeń: 300 cm.

Każde pomieszczenie jest klimatyzowane.

Ogrzewanie i chłodzenie z dwufunkcyjnego klimatyzatora.

Dostępne media: prąd, woda.

Na parterze znajduje się pomieszczenie serwerowni.

Do budynku przynależy plac z parkingiem na około 25 aut - do dyspozycji wszystkich Najemców.

Koszt najmu: 34 zł netto / 1mkw + opłata eksploatacyjna 8 zł netto / 1mkw + opłaty licznikowe wg zużycia za prąd + wywóz śmieci.

Wysokość kaucji zabezpieczającej: 25000 netto

Preferowany wynajem na minimum rok.

Kontakt do biura

Magdalena Pacek
nr licencji: 11972

mpacek@bnlokum.pl

tel.: [533307656](tel:533307656)